
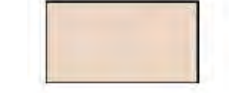

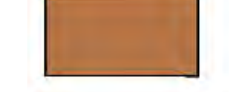

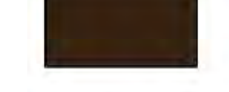
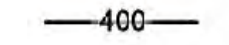




**LEGENDE**

**RELIEF**

-  Höhengicht < 300 m NN
-  Höhengicht 300 - 400 m NN
-  Höhengicht 400 - 500 m NN
-  Höhengicht 500 - 600 m NN
-  Höhengicht 600 - 700 m NN
-  Höhengicht > 700 m NN
-  Höhenlinie

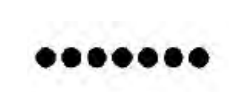

**NATURRAUM**

**Grosslandschaft: Schwäbisches Keuper-Lias-Land**

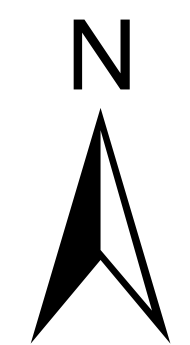
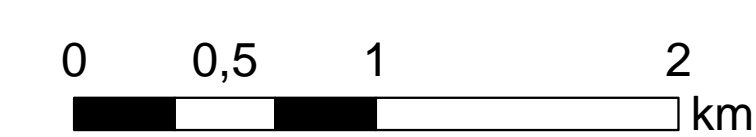
-  Schurwald und Welzheimer Wald
-  Östliches Albvorland

**Grosslandschaft: Schwäbische Alb**

-  Albuch und Härtsfeld

-  Grenze des Naturraums
-  Grenze der Verwaltungsgemeinschaft

Quelle: Topographische Karte 1:25 000 (Auszug aus Blatt 7124, 7125, 7224, 7225)  
Landesamt für Geoinformation und Landentwicklung, Stand: 09.06.2010



Karte 1: Naturraum/ Relief Entwurf

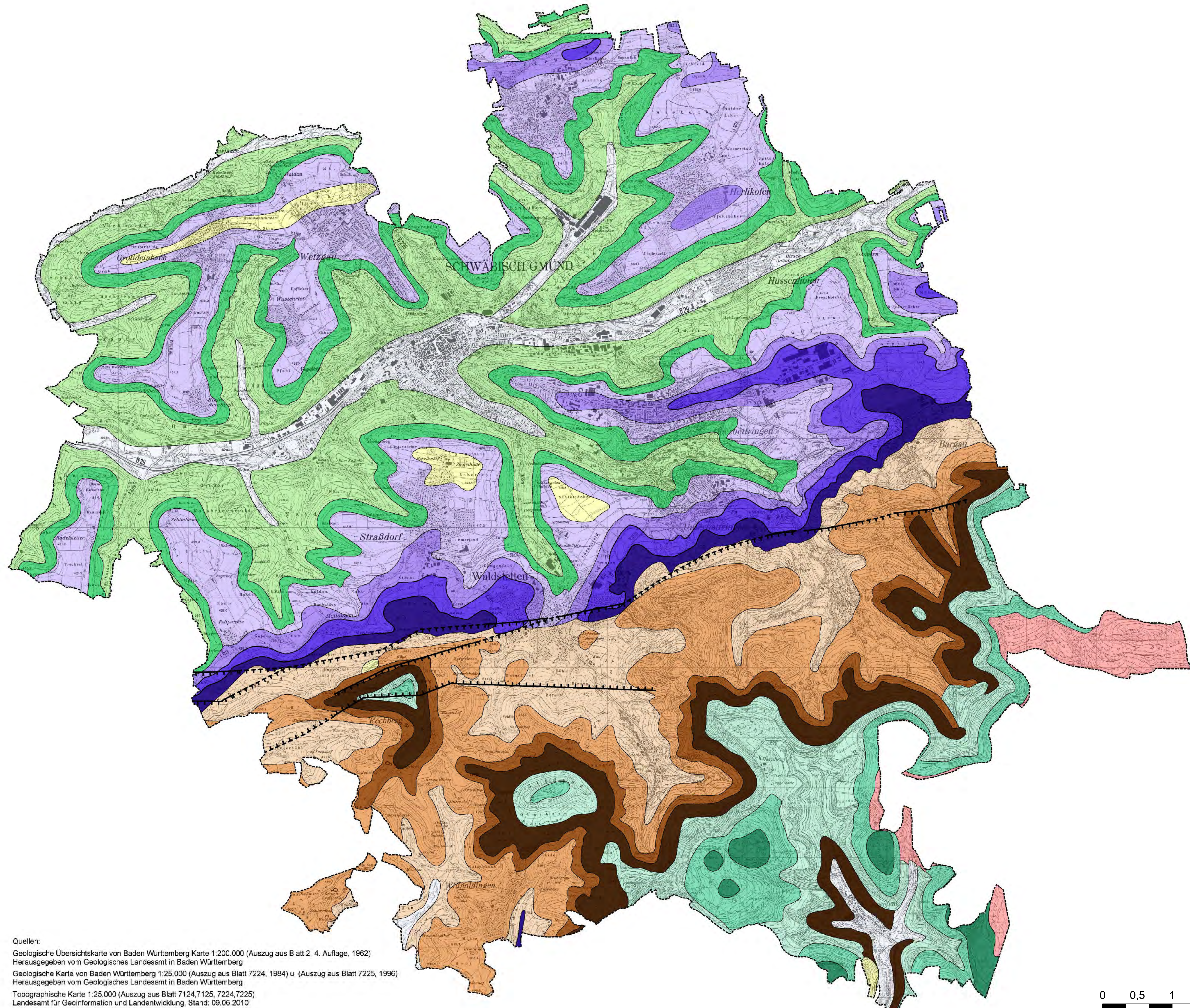
Giengen, den Datum: 14.12.2022 Maßstab: 1 : 25000

Plangrundlage:

**RÄINER ROBSAMEN**  
GARTEN- u. GELÄNDEGESTALTUNG  
FREIER LANDSCHAFTSARCHITEKT  
RIEHLSTRASSE 102 · 70372 STUTTGART  
TEL. 0711 628302 · FAX 0711 628348  
www.rae-robsamen.de · info@rae-robsamen.de

**GEKOPAN**  
Garten- u. Landschaftsplanung  
M. Hahnle u. U. Biewing  
Mühlberg 19 · 73420 Sigmaringen  
Tel. 073771660 · Fax 07377910570  
www.gekopan.de · info@gekopan.de

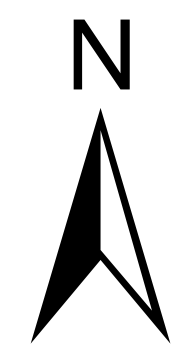
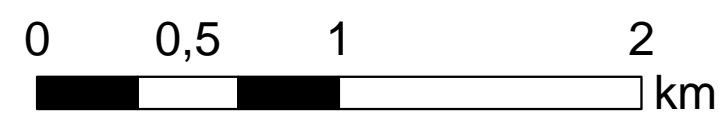
**G+H**  
IngenieurTeam  
G+H IngenieurTeam GmbH  
Heidenheimer Straße 3  
89537 Giengen a. d. Brenz  
Tel 07322 / 90 490 - 00  
E-Mail: info@gh-ingenieurteam.de



**LEGENDE**

GEOLOGISCHE EINHEIT	HAUPTBODENBILDUNG gemäß geologischer Karte
<b>ALB</b>	
<b>Albhochfläche</b>	
Lehm mit Feuersteinen	Terra fusca, Rendzina
<b>Albtrauf</b>	
Weißjura	Pararendzina-Pelosol
Weißjura	Pararendzina-Pelosol
Weißjura	Pararendzina-Pelosol
<b>Albanstieg</b>	
Braunjura	Pelosol
Braunjura	Braunerden aus Sandlehm
Braunjura	Braunerden aus Sandlehm
Braunjura	Parabraunerde-Pelosol und Parabraunerde aus Opalinuston
<b>Albvor Ebene und WELZHEIMER WALD BZW. KEUPERBERGLAND</b>	
Lias	Pelosol aus zähem Lehm
Lias	Pararendzina-Pelosol Braunerde-Pelosol Ölschiefer-Tonlehm
Lias	Protopararendzina aus Rohmergeln in exp. Lage
Lias	Pseudogley-Parabraunerde aus Lias-Decklehm
Lias	Pseudogley-Parabraunerde aus Lias-Decklehm
Löß	Braunerden aus Sandlehm
Knollenmergel	Parabraunerde, Braunerden
Stubensandstein	
Hangbereich	Zweischichtige (Sand über Ton) meist podsolige Braunerden
Hangmulden	dito, auch pseudovergleyt
verflachte Bereiche	Parabraunerden
Talau	über Weißjurabereiche Talschotter: ca. 1 m mächtige kalkreiche, sandige Lehme bis lehmige Sande
<b>LAGERUNGSVERHÄLTNISSE</b>	
Verwerfungen, nachgewiesen	
Verwerfungen, vermutet	
<b>SONSTIGES</b>	
Grenze der Verwaltungsgemeinschaft	

Quellen:  
 Geologische Übersichtskarte von Baden Württemberg Karte 1:200.000 (Auszug aus Blatt 2, 4. Auflage, 1962)  
 Herausgegeben vom Geologisches Landesamt in Baden Württemberg  
 Geologische Karte von Baden Württemberg 1:25.000 (Auszug aus Blatt 7224, 1984) u. (Auszug aus Blatt 7225, 1996)  
 Herausgegeben vom Geologisches Landesamt in Baden Württemberg  
 Topographische Karte 1:25.000 (Auszug aus Blatt 7124, 7125, 7224, 7225)  
 Landesamt für Geoinformation und Landentwicklung, Stand: 09.06.2010



Karte 2: Geologie Entwurf

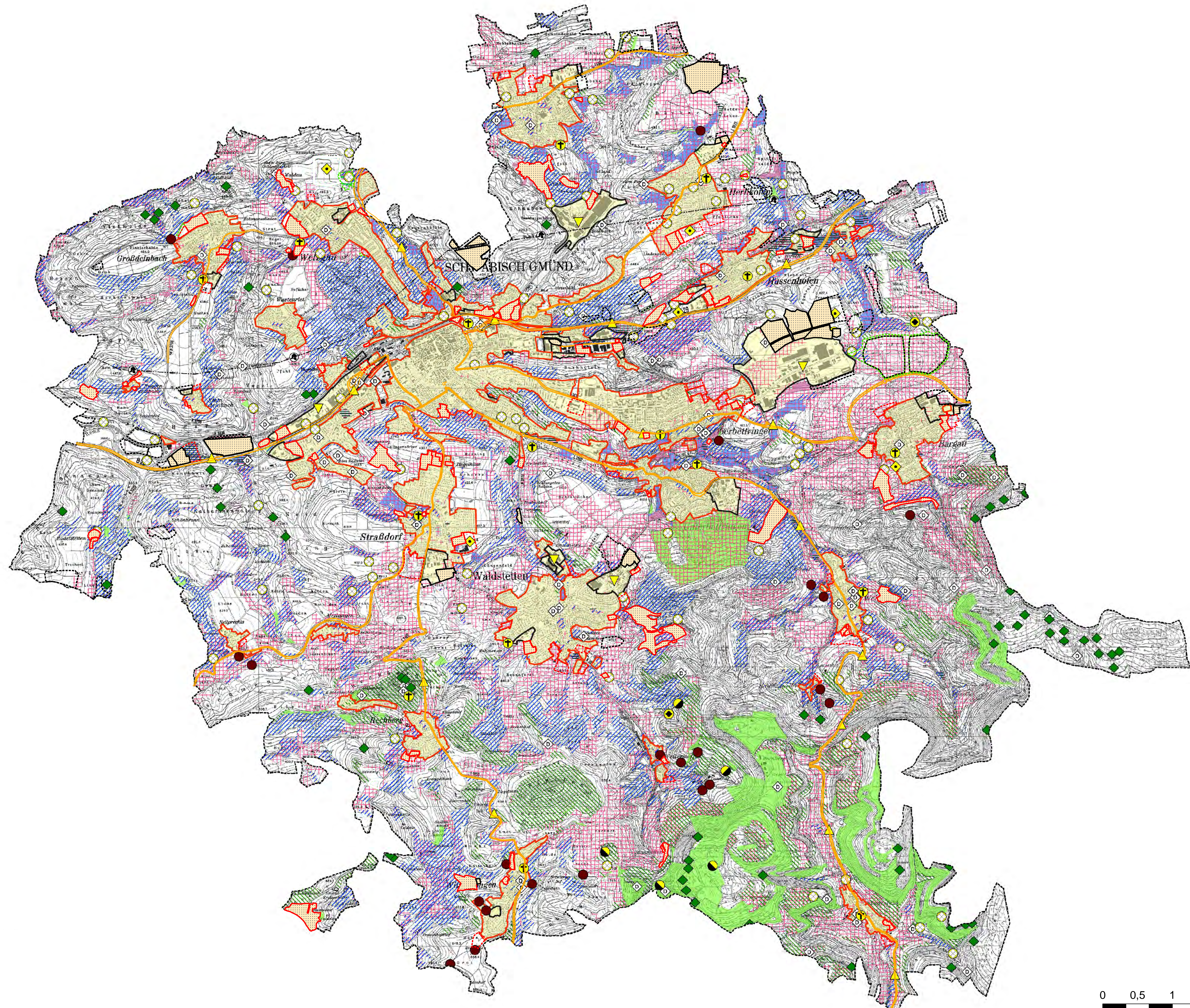
Giengen, den Datum 14.12.2022 Maßstab: 1 : 25000

Plangrundlage:

**RAINER ROBSAMEN**  
 GARTEN- UND LÄNDLICHES LEBENSUMFELD  
 RAINER ROBSAMEN  
 FREIER LÄNDLICHES ARCHITECTUR  
 RAINERSCHLOSSSTRASSE 102 71881 STUTTGART  
 TEL. 0711 628302 FAX 0711 628348  
 WWW.RAINEROBSAMEN.DE info@rainerobsamen.de

**GEOPAN**  
 GEOPAN  
 M. Hahnemann u. B. Böhmer  
 Markstraße 11 73420 Sigmaringen  
 TEL. 073771690 FAX 0737716910  
 WWW.GEOPAN.DE info@geopan.de

**G+H**  
 IngenieurTeam  
 G+H IngenieurTeam GmbH  
 Heidenheimer Straße 3  
 89537 Giengen a. d. Brenz  
 Tel 07322 / 90 490 - 00  
 E-Mail: info@gh-ingenieurteam.de



- LEGENDE**
- BAULICHE NUTZUNGEN FNP 2022**
- Wohn-/ Mischgebiet, Gemeinbedarf Bestand/ Planung
  - Gewerbe Bestand/ Planung
  - Grünfläche (Sportplatz), Planung
  - Überörtliche Hauptverkehrsstraße Bestand/ Planung
- BAULICHE NUTZUNGEN FNP 2030**
- Wohn-/ Mischgebiet, Gemeinbedarf, Sonderbauflächen Bestand/ Planung
  - Gewerbe, Ver- u. Entsorgungsanlagen Bestand/ Planung
  - Grünfläche, Planung
  - Überörtliche Hauptverkehrsstraße Bestand/ Planung
- BODENFUNKTIONEN**
- Standort für natürliche Vegetation**
- Böden mit sehr hoher Wertigkeit
  - Böden mit hoher Wertigkeit
- Standort für Kulturpflanzen**
- Böden mit hoher Wertigkeit
- Ausgleichskörper im Wasserkreislauf**
- Böden mit sehr hoher Wertigkeit
  - Böden mit hoher Wertigkeit
- Filter und Puffer für Schadstoffe**
- Böden mit sehr hoher Wertigkeit
  - Böden mit hoher Wertigkeit
- GESCHÜTZTE BIOTOPTYPEN**
- Hohlwege nach § 32 NatSchG
  - Naturgebilde (Felsen u.ä.) nach § 30 LWaldG
- BEEINTRÄCHTIGUNGEN**
- Stark veränderte Böden in Siedlungs-/ Gewerbegebieten
  - Emissionen in und um Industrie-/ Gewerbegebiete
  - Emissionen entlang von Straßen
  - Altablagerungen (z. T. nicht in Datensatz Landratsamt Ostalbkreis enthalten)
  - Alllasten, Datensatz Landratsamt Ostalbkreis
  - Deponien
  - Friedhof
  - Bodenerosion durch Weidedruck
  - Bodenerosion durch Besucherdruck
  - Bodenveränderung durch raumgreifende geplante Bebauung
- SONSTIGES**
- Kulturdenkmal
  - Linienhaftes Kulturdenkmal (Limes)
  - Grenze der Verwaltungsgemeinschaft

Karte 3: Bodenfunktion Entwurf

Giengen, den Datum 14.12.2022 Maßstab: 1 : 25000

Plangrundlage:

**RÄINER ROBSAMEN**  
GARTEN- UND GELÄNDERGESTALTUNG

RÄINER ROBSAMEN  
PROJEKT- LANDSCHAFTSARCHITEKT  
Mühlstraße 10 73420 Giengen  
TEL 07141 628302 FAX 07141 628848  
www.rae-robsamen.de info@rae-robsamen.de

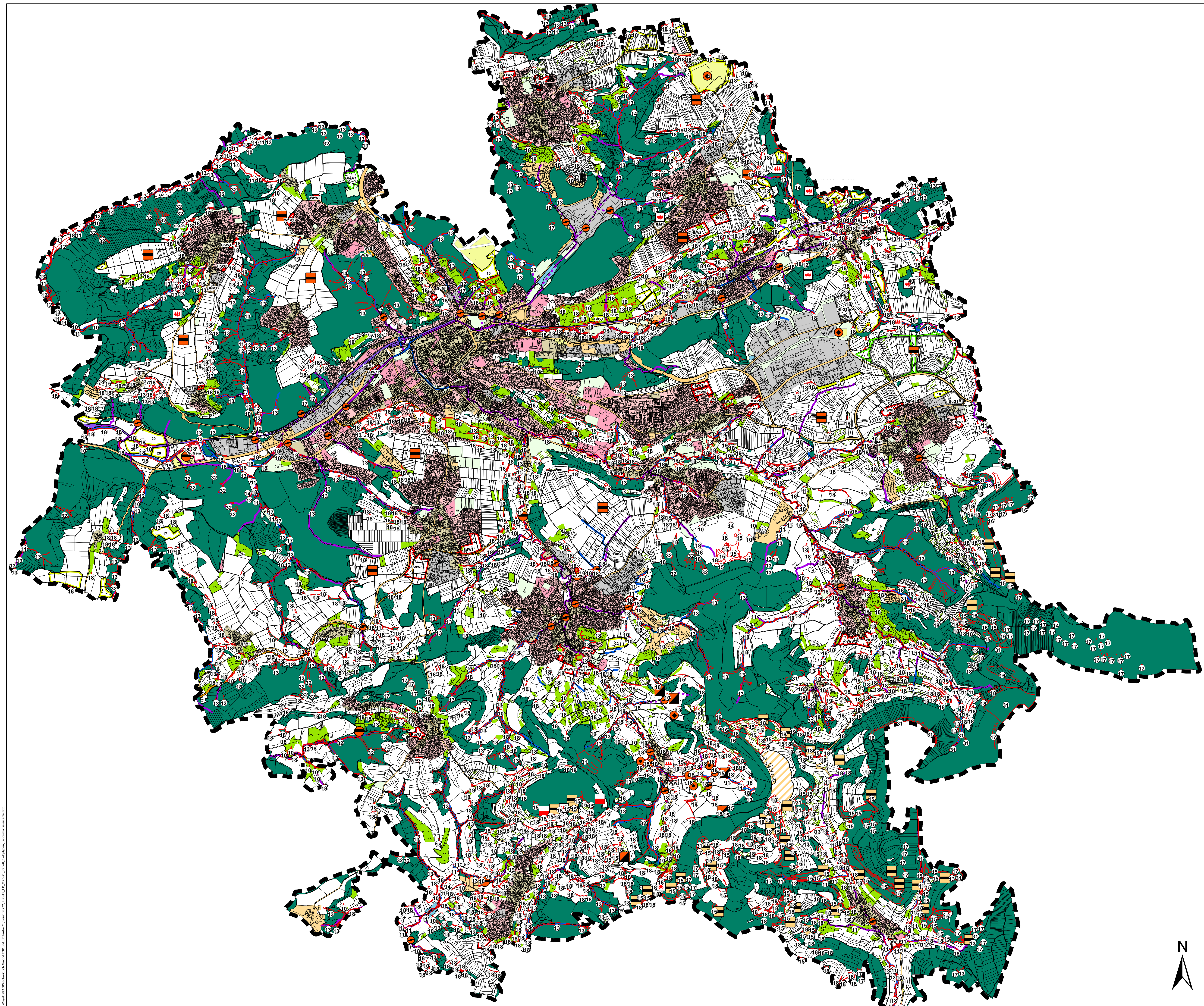
**GEKOPAN**  
Garten- und Landschaftsplanung

GEKOPAN  
M. Hohmann & U. Biewing  
Mühlstraße 10 73420 Giengen  
Tel. 07147/1690 Fax 07147/161070  
www.gekopan.de info@gekopan.de

**G+H**  
IngenieurTeam

G+H IngenieurTeam GmbH  
Heldenheimer Straße 3  
89537 Giengen a. d. Brenz  
Tel 07322 / 90 490 - 00  
E-Mail info@gh-ingenieurteam.de

0 0,5 1 2 km



### Legende

#### Bauliche Nutzungen Bestand/ Planung

- Wohnbauflächen bestehend
- Wohnbauflächen geplant
- Gemischte Bauflächen bestehend
- Gemischte Bauflächen geplant
- Gewerbliche Bauflächen bestehend
- Gewerbliche Bauflächen geplant
- Grünflächen bestehend
- Grünflächen geplant
- Sonderbauflächen bestehend
- Sonderbauflächen geplant
- Gemeinbedarfsflächen bestehend
- Gemeinbedarfsflächen geplant
- Ver- und Entsorgungsanlagen bestehend
- Ver- und Entsorgungsanlagen geplant

#### Verkehrsflächen

- Verkehrsflächen
- Verkehrsflächen ZOB
- Verkehrsflächen Parkplatz
- Verkehrsflächen Segelflugplatz
- Überörtliche Fahrradtrasse
- Hauptverkehrsstraßen
- Flächen für Bahnanlagen

#### Sonstiges

- Wasserflächen
- naturnahe Fließgewässer
- naturferne Fließgewässer

#### Weitere Biotoptypen und Landschaftselemente

- Fläche für die Landwirtschaft
- Wald
- Streuobst
- FFH-Mähwiese

### Biotope

#### nach § 33 NatSchG und § 30 LWaldG geschützte Biotoptypen

- 10 Moore, Sümpfe, Röhrichtbestände, Gewässervegetation
- 11 Naturnahe Bruch, Sumpf-, Auwälder
- 12 Streuwiesen, seggen- und binsenreiche Nasswiesen
- 13 Quellbereiche, natürliche und naturnahe Bereiche fließender Binnengewässer einschließlich ihrer Ufer, regelmäßig überschwemmte Bereiche
- 14 Altarme, natürliche und naturnahe Bereiche stehender Binnengewässer einschließlich ihrer Ufer (einschließlich des Bodensees), Moorgewässer
- 17 Felsbildungen, Block- Schutt-, und Geröllhalden, Höhlen, Dolinen, Binnendünen, Lehm- und Lösswände
- 18 Feldhecken, Feldgehölze

#### nach § 33 NatSchG geschützte Biotoptypen

- 15 Trocken- und Magerrasen, Wacholder-, Zwergstrauch- und Ginsterheiden jeweils einschließlich ihrer Staudensäume
- 19 Hohlwege, Trockenmauern, Steinriegel

#### nach § 30 LWaldG geschützte Biotoptypen (nach Leitbiotoptypen gruppiert)

- 16 Gebüsche und naturnahe Wälder trockenwarmer Standorte jeweils einschließlich ihrer Staudensäume
- 31 Naturnahe Schlucht-, Blockhalden- und Hangschuttwälder, regional seltene naturnahe Waldgesellschaften
- 32 Tobel und Klingen im Wald, Kare und Toteislöcher im Wald mit naturnaher Begleitvegetation
- 34 Strukturreiche Waldränder

### Beeinträchtigungen

- Ehemalige Heideflächen
- Fehlender/ Mangelnder Biotopverbund
- Fehlender Gewässerrandstreifen
- Fischteich im Hauptfluss
- Fehlende Gewässerdurchgängigkeit für Tiere
- Nährstoffeintrag/ Eutrophierung
- Kläranlage
- Deponie
- Nicht angepasste Nutzung in hochwertigem Biotop
- Erholungsdruck
- Nicht landschaftsgerechte Aufforstungen
- Nutzungsauffassung
- Sonstige Belastungen

Karte 6: Biotoptypen und Landschaftselemente Entwurf

Giengen, den Datum: 14.12.2022 Maßstab: 1 : 25000

Plangrundlage:

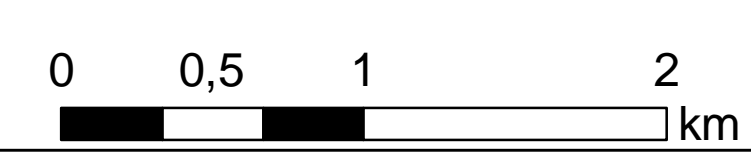
**RAINER RÜBSAMEN**  
GARTEN- UND LÄNDLICHKEITSPFLANZUNG

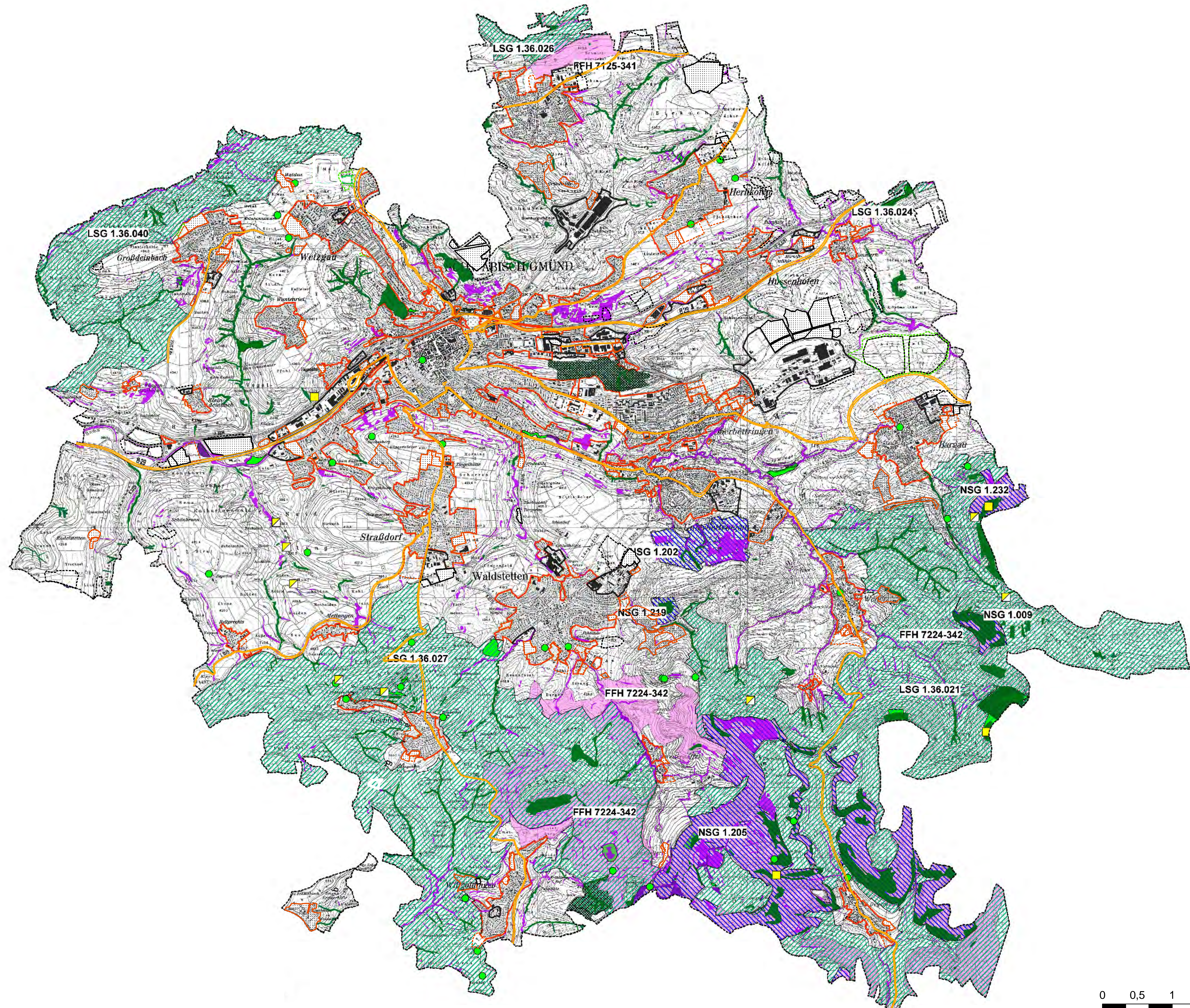
RAINER RÜBSAMEN  
PRIORITÄT LÄNDLICHKEITSPFLANZUNG  
REINBURGSTRASSE 102 70741 STUTTGART  
TEL. 0714 932020 FAX 0714 932026  
www.rainer-ruebsamen.de info@rainer-ruebsamen.de

**GEOPOLAN**  
GEOPLAN & U. BEISING  
HARDENHEIMER STRASSE 3  
89537 GIENGEN a. d. BRENZ  
TEL. 071477880 FAX 071477880  
www.geopolan.de info@geopolan.de

**G+H**  
IngenieurTeam

G+H IngenieurTeam GmbH  
Hardenheimer Straße 3  
89537 Giengen a. d. Brenz  
Tel. 071322 / 90 490 - 00  
E-Mail: info@gh-ingenieurteam.de





### LEGENDE

<b>BAULICHE NUTZUNGEN FNP 2022</b>	<b>BAULICHE NUTZUNGEN FNP 2030</b>
Wohn-/ Mischgebiet, Gemeinbedarf Bestand/ Planung	Wohn-/ Mischgebiet, Gemeinbedarf, Sonderbauflächen Bestand/ Planung
Gewerbe Bestand/ Planung	Gewerbe, Ver- und Entsorgungsanlagen Bestand/ Planung
Grünfläche (Sportplatz), Planung	Grünfläche, Planung
Überörtliche Hauptverkehrsstraße Bestand/ Planung	Überörtliche Hauptverkehrsstraße Bestand/ Planung

### SCHUTZGEBIETE

Naturschutzgebiete	1.009 Bargauer Horn
	1.202 Lindenfeld
	1.205 Kaltes Feld mit Horn-, Galgen-, u. Eierberg
	1.219 Bergrutschung Tannenwald
	1.232 Scheuelberg
Landschaftsschutzgebiet	1.36.021 Kaltes Feld bis Rosenstein
	1.36.024 Remswasen
	1.36.026 Welzheimer Wald mit Leintal
	1.36.027 Hohenstufen, Rechberg, Kaiserberge
	1.36.040 Haselbachtal
Natura 2000, FFH Gebietsmeldung	7125-341 Unteres Leintal und Welland
	7224-342 Albrauf Donzdorf - Heubach
Schonwald	
Flächenhaftes Naturdenkmal	
Naturdenkmal, Einzelobjekt	

### BESONDERS GESCHÜTZTE BIOTOPE

Offenland Biotope (§ 32 NatSchG)
Waldbiotope (§ 30 LWaldG)

### SONSTIGES

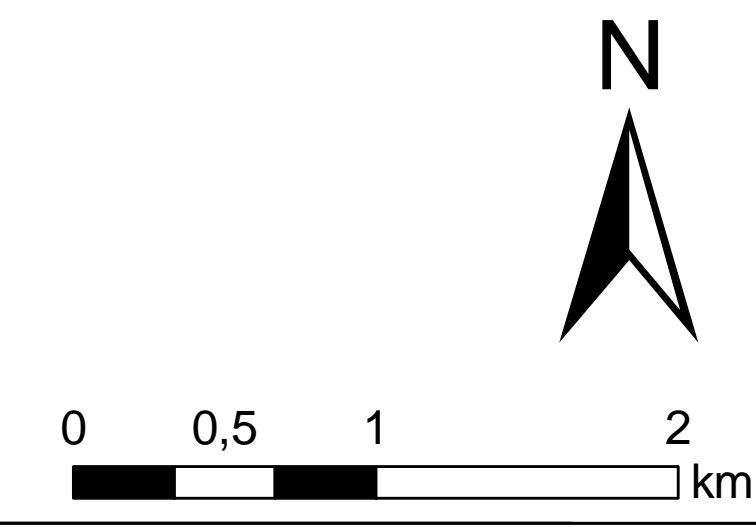
Geotope Bestand/ Planung
Grenze der Verwaltungsgemeinschaft

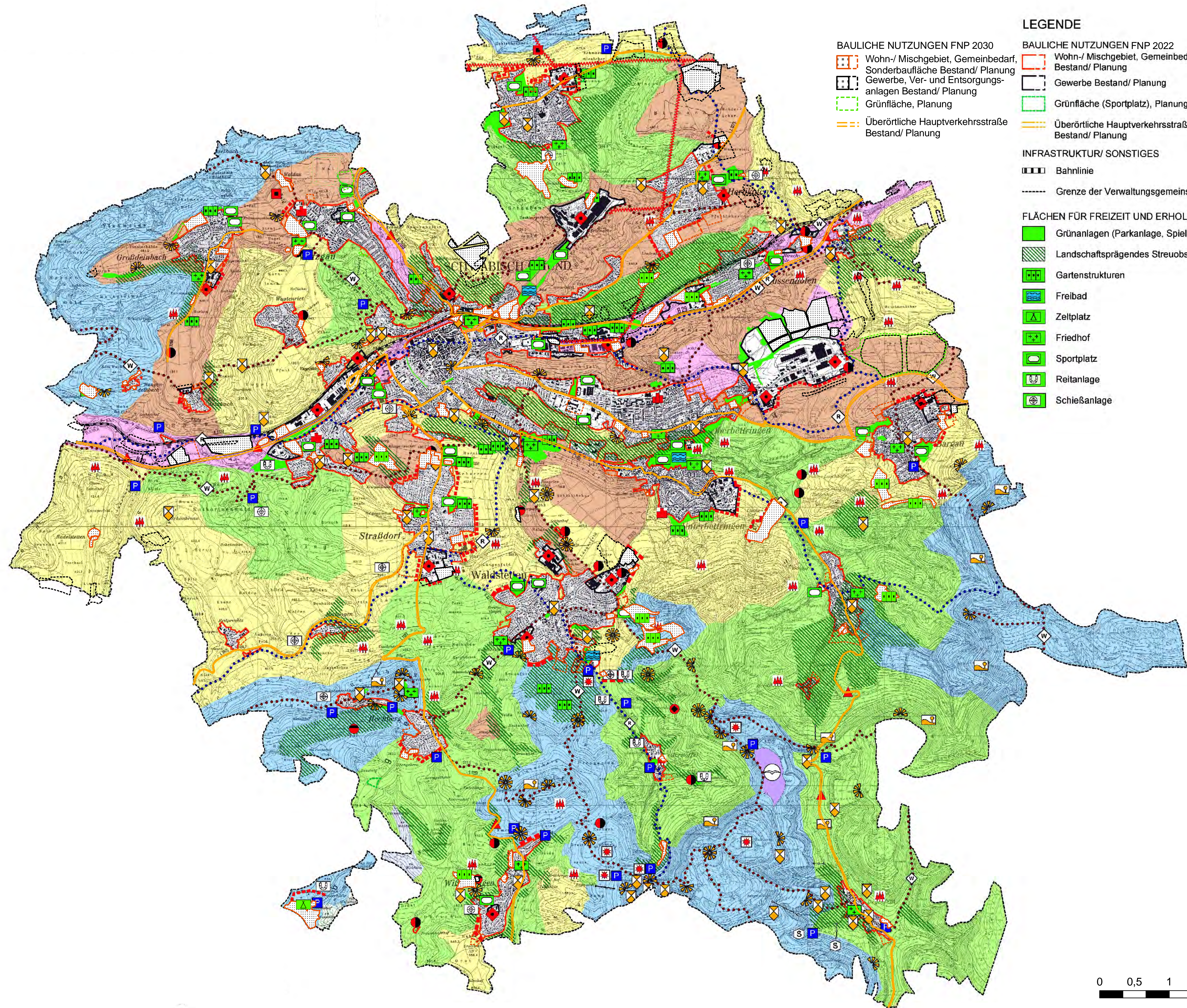
Karte 7: Schutzgebiete Entwurf

Giengen, den Datum: 14.12.2022 Maßstab: 1 : 25000

Plangrundlage:

<p><b>RAINER ROBAMEN</b> GARTEN · LANDSCHAFTS- UND STADTPLANUNG Rainer Robsam Rieser Landschaftsarchitektur Rieser Landschaftsarchitektur Tel. 0711 628302 Fax 0711 628348 www.rainerrobamen.de info@rainerrobamen.de</p>	<p><b>GEKOPLAN</b> Garten · Landschafts- und Stadtplanung Gekoplan M. Hohmann &amp; U. Biewing Mühlstraße 19 7440 Giengen Tel. 0717/1600 Fax 0717/16070 www.gekoplan.de info@gekoplan.de</p>	<p><b>G+H</b> IngenieurTeam G+H IngenieurTeam GmbH Heidenheimer Straße 3 89537 Giengen a. d. Brenz Tel 07322 / 90 490 - 00 E-Mail info@gh-ingenieurteam.de</p>
---	--	--





- BAULICHE NUTZUNGEN FNP 2030**
- Wohn-/ Mischgebiet, Gemeinbedarf, Sonderbaufläche Bestand/ Planung
  - Gewerbe, Ver- und Entsorgungsanlagen Bestand/ Planung
  - Grünfläche, Planung
  - Überörtliche Hauptverkehrsstraße Bestand/ Planung
- BAULICHE NUTZUNGEN FNP 2022**
- Wohn-/ Mischgebiet, Gemeinbedarf Bestand/ Planung
  - Gewerbe Bestand/ Planung
  - Grünfläche (Sportplatz), Planung
  - Überörtliche Hauptverkehrsstraße Bestand/ Planung
- INFRASTRUKTUR/ SONSTIGES**
- Bahnlinie
  - Grenze der Verwaltungsgemeinschaft
- FLÄCHEN FÜR FREIZEIT UND ERHOLUNG**
- Grünanlagen (Parkanlage, Spielplatz)
  - Landschaftsprägendes Streuobst
  - Gartenstrukturen
  - Freibad
  - Zeltplatz
  - Friedhof
  - Sportplatz
  - Reitanlage
  - Schießanlage
- BEEINTRÄCHTIGUNGEN**
- Gewerbegebiete
  - Verkehrsbauwerk, Lärmemission
  - Deponien
  - Nicht landschaftsverträgliche Gebäude
  - Visuell störender Siedlungsrand
  - Hochhaus
  - Kläranlage
  - Wassertürme
  - Freileitung landschaftszerschneidend
  - Landschaftsbildbeeinträchtigende Aufforstungen
  - Erholungsdruck
- BEWERTUNG DER ERLEBNISQUALITÄT DER ERHOLUNGSRÄUME**
- Sehr hoch
  - Hoch
  - Mittel
  - Gering
  - Sehr gering
- LEGENDE**
- Sprungschanze/ Lift
  - Segelflugplatz
  - Regional bedeutsames Kulturdenkmal\*
  - Aussichtspunkt
  - Landschaftsprägende Einheit
  - Wanderparkplatz
  - Radweg
  - Hauptwanderweg

\* Quelle: Regionalverband Ostwürttemberg, Karte und Text "Regional bedeutsame Kulturdenkmale in Ostwürttemberg", 2005

Karte 8: Landschaftsbild und Erholung Entwurf

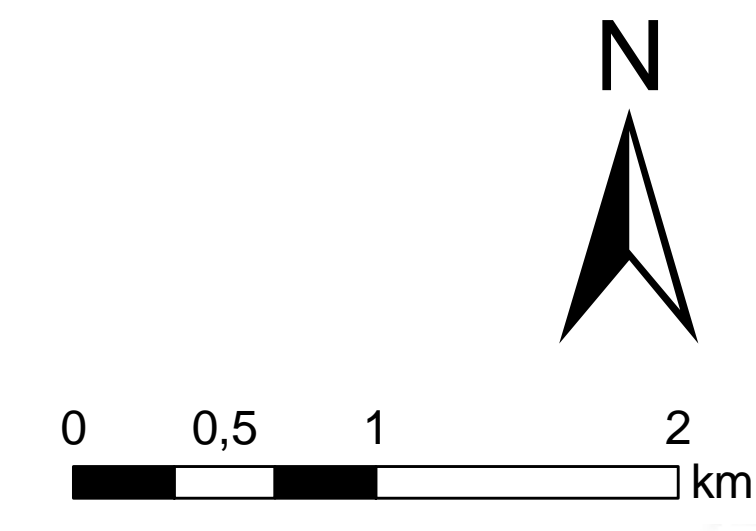
Giengen, den Datum: 14.12.2022 Maßstab: 1 : 25000

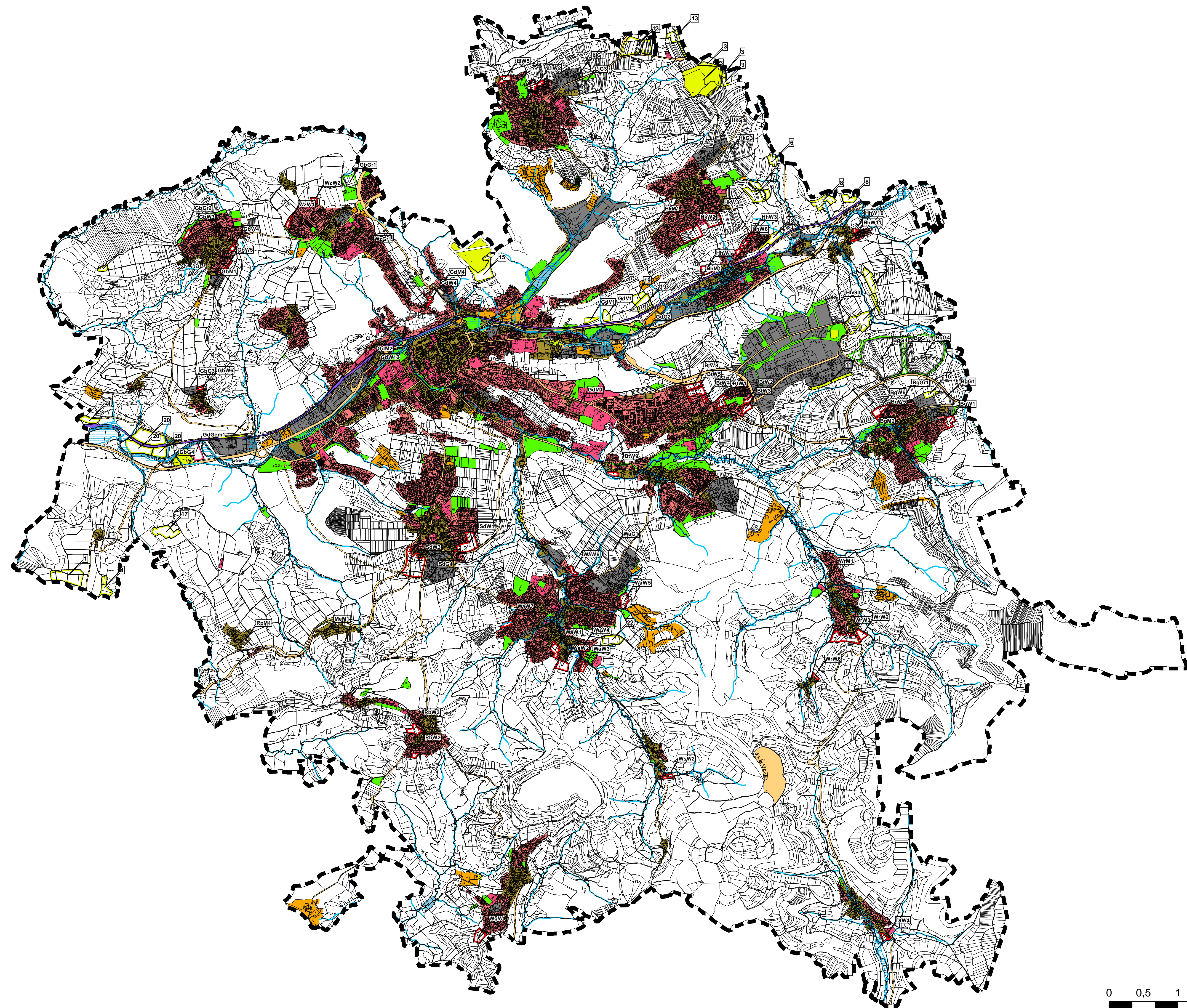
Plangrundlage:

**RÄINER ROBSAMEN**  
GARTEN- UND LÄNDLICHKEITSPLANUNG  
RÄINER ROBSAMEN  
PFLANZ- UND GARTENARCHITECTUR  
RÄINER ROBSAMEN  
TEL. 07141 628302 FAX 07141 628348  
www.rae-robsamen.de info@rae-robsamen.de

**GEKOPAN**  
GARTEN- UND LÄNDLICHKEITSPLANUNG  
GERTHARD  
M. Hohmann & U. Biewing  
Mühlstraße 19 74203 Giengen  
Tel. 07147/1690 Fax 07147/1691070  
www.gekopan.de info@gekopan.de

**G+H**  
IngenieurTeam  
G+H IngenieurTeam GmbH  
Heidenheimer Straße 3  
89537 Giengen a. d. Brenz  
Tel 07322 / 90 490 - 00  
E-Mail info@gh-ingenieurteam.de





### Legende

**Bau, Gemeinbedarfs-, Sonderbauflächen**

- Wohnbauflächen bestehend
- Wohnbauflächen geplant
- Gemischte Bauflächen bestehend
- Gemischte Bauflächen geplant
- Gewerbliche Bauflächen bestehend
- Gewerbliche Bauflächen geplant
- Sonderbauflächen bestehend
- Sonderbauflächen geplant
- Gemeinbedarfsflächen bestehend
- Gemeinbedarfsflächen geplant
- Grünflächen bestehend
- Grünflächen geplant

**Verkehrs- und Ver-/Entsorgungsflächen**

- Verkehrsflächen bestehend
- Flächen für Bahnanlagen bestehend
- Flächen für Ver- und Entsorgungsanlagen bestehend
- Flächen für Ver- und Entsorgungsanlagen geplant

..... geplante Umgehungen  
 --- Hauptverkehrsstraße geplant  
 === Hauptverkehrsstraße in Tunnellage

**Gewässer**

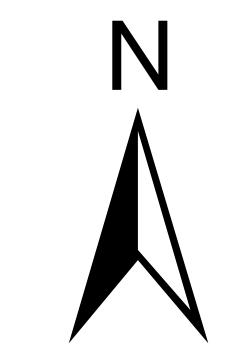
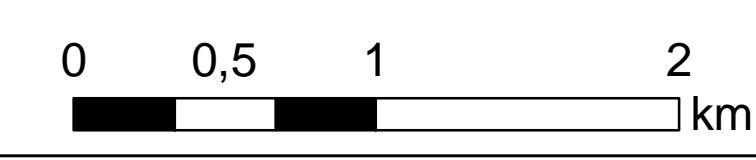
- Stillgewässer
- Fließgewässer

**Hochwasser**

- HQ<sub>100</sub> Überflutungsflächen
- HQ<sub>extrem</sub> Überflutungsflächen

**Sonstiges**

- Grenze der Verwaltungsgemeinschaft



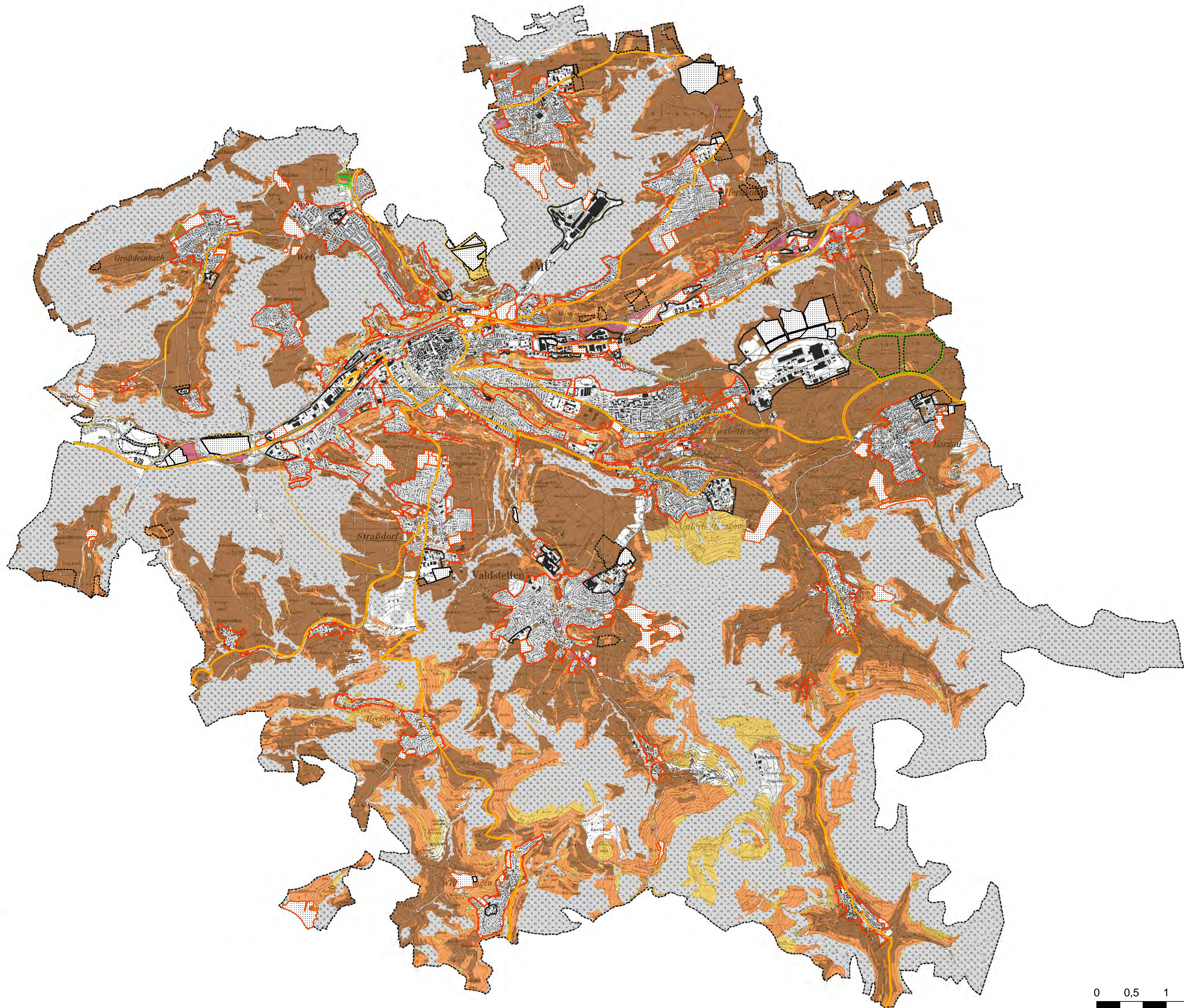
Karte 9: Hochwasser Entwurf

Giengen, den Datum: 14.12.2022  
Maßstab: 1 : 25000

Plangrundlage:  
 Darstellung des Überschwemmungsgebiets/ der überschwemmungsgefährdeten Bereiche auf Basis der vorläufigen Flächenausbreitung HQ<sub>100</sub> der Hochwasserfahrkarte (Stand 12/2015)

**G+H**  
 IngenieurTeam

G+H IngenieurTeam GmbH  
 Heidenheimer Straße 3  
 89537 Giengen a. d. Brenz  
 Tel 07322 / 90 490 - 00  
 E-Mail info@gh-ingenieurteam.de



**LEGENDE**

- |   |   |
|---|---|
| <b>BAULICHE NUTZUNGEN FNP 2022</b>                | <b>BAULICHE NUTZUNGEN FNP 2030</b>                                  |
| Wohn-/ Mischgebiet, Gemeinbedarf Bestand/ Planung | Wohn-/ Mischgebiet, Gemeinbedarf, Sonderbauflächen Bestand/ Planung |
| Gewerbe Bestand/ Planung                          | Gewerbe, Ver- und Entsorgungsanlagen Bestand/ Planung               |
| Grünfläche (Sportplatz), Planung                  | Grünfläche, Planung   |
| Überörtliche Hauptverkehrsstraße Bestand/ Planung | Überörtliche Hauptverkehrsstraße Bestand/ Planung                   |

**DIGITALE FLÄCHENBILANZ**

- Vorrangfläche 1
- Vorrangfläche 2
- Grenzfläche
- Untergrenzfläche

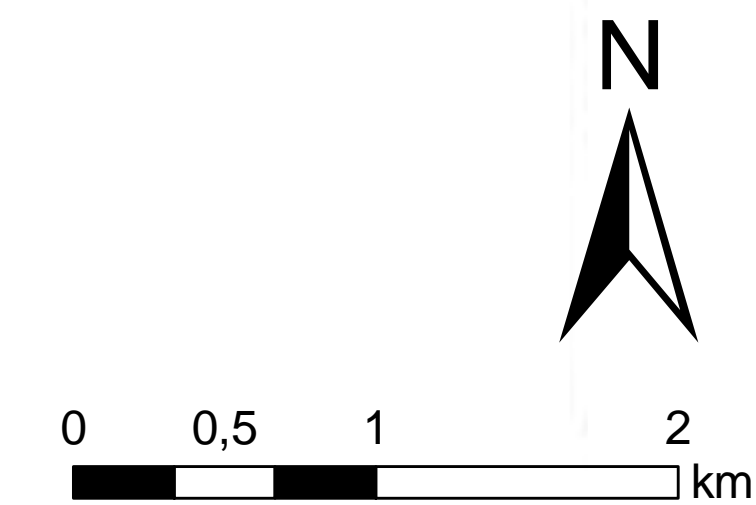
**SONSTIGES**

- Waldflächen
- Grenze der Verwaltungsgemeinschaft

Karte 10: Flächenbilanz Entwurf

Giengen, den Datum: 14.12.2022 Maßstab: 1 : 25000

<p>Plangrundlage:</p> <p><b>RAINER ROBSAMEN</b> GARTEN- UND FREIZEITPLANUNG</p> <p><small>RAINER ROBSAMEN PRAKTIK LANDSCHAFTSARCHITEXT REINOLDSTRASSE 102 71316 STUTTGART TEL. 0711 628302 FAX 0711 628348 www.rainerrobsamen.de info@rainerrobsamen.de</small></p>	<p><b>GEKOPAN</b> Garten- und Freizeitanlagen</p> <p><small>GEORG JANI M. Hohmann &amp; U. Blassing Mühlstraße 18 71420 Giengen Tel. 07147/1600 Fax 07147/16010 www.gekopan.de info@gekopan.de</small></p>	<p><b>G+H</b> IngenieurTeam</p> <p><small>G+H IngenieurTeam GmbH Heidenheimer Straße 3 89537 Giengen a. d. Brenz Tel 07322 / 90 490 - 00 E-Mail info@gh-ingenieurteam.de</small></p>
---	--	--



**LEGENDE**

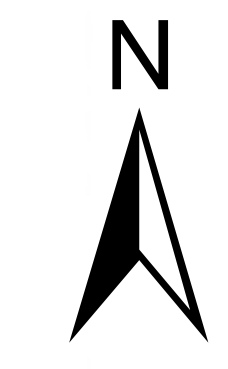
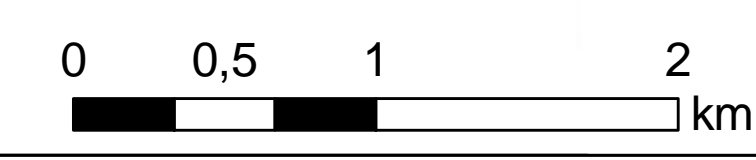
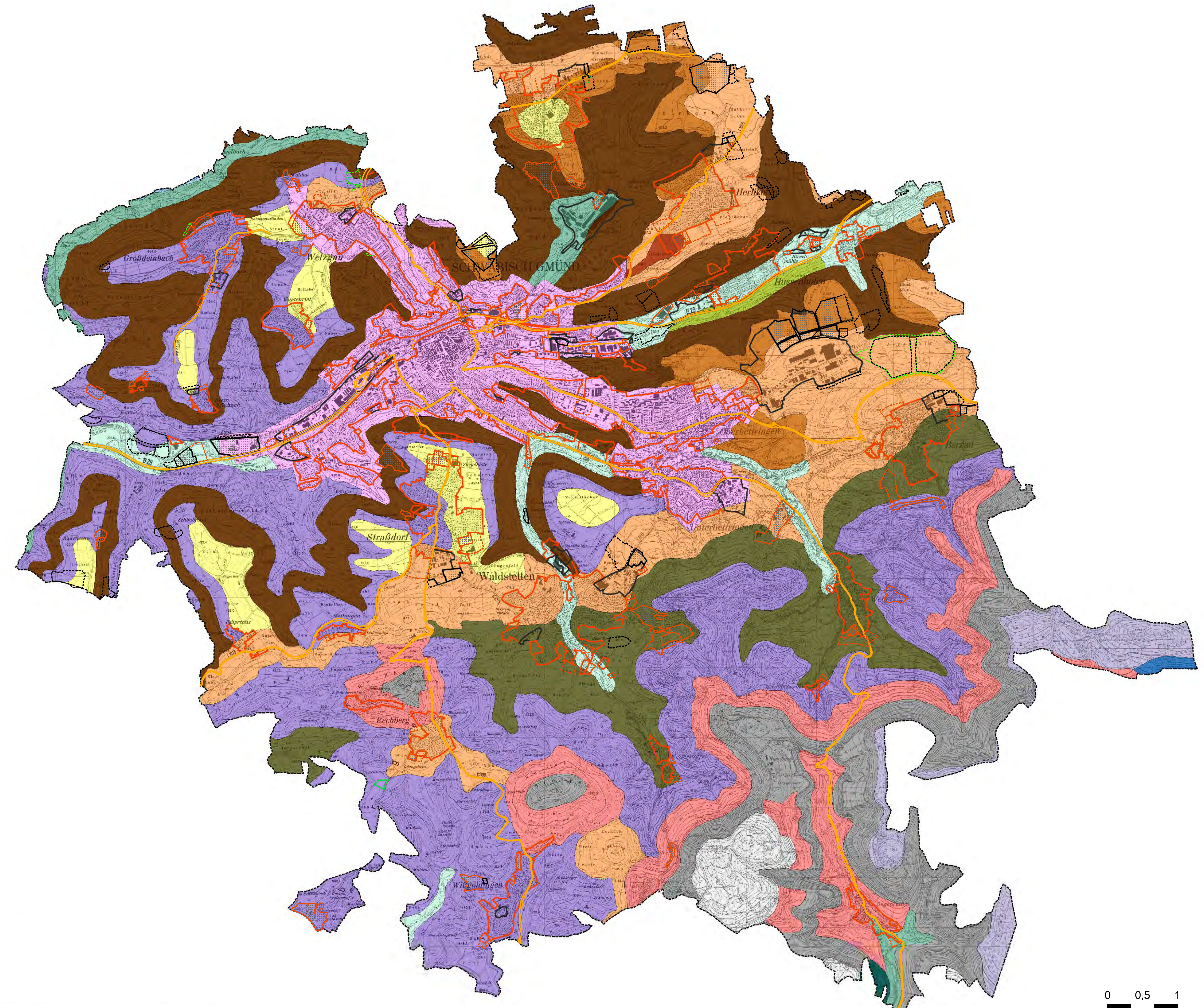
- | BAULICHE NUTZUNGEN FNP 2022 |  | BAULICHE NUTZUNGEN FNP 2030 |   |
|-----------------------------|--|-----------------------------|---|
|                             | Wohn-/ Mischgebiet, Gemeinbedarf, Bestand/ Planung |                             | Wohn-/ Mischgebiet, Gemeinbedarf, Sonderbauflächen Bestand/ Planung |
|                             | Gewerbe Bestand/ Planung                           |                             | Gewerbe, Ver- und Entsorgungsanlagen Bestand/ Planung               |
|                             | Grünfläche (Sportplatz), Planung                   |                             | Grünfläche, Planung   |
|                             | Überörtliche Hauptverkehrsstraße Bestand/ Planung  |                             | Überörtliche Hauptverkehrsstraße Bestand/ Planung                   |

**LEITBODENGRUPPE**

- Rendzinen aus Kalksteinschutt und -zersatz
- Rendzina aus Kalksteinschutt und -zersatz sowie Braunerde-Terra fusca aus Kalksteinverwitterungslehm
- Pararendzinen aus Fließerden und Mergelsteinzersatz
- Pelosole aus Fließerden
- Braunerde-Pelosol aus lehmig-tonigen Fließerden und Rendzina aus Kalksteinzersatz
- Pelosole und Braunerden aus Fließerden
- Pelosole und Pseudogleye aus Fließerden
- Parabraunerden aus Löß und Lößlehm
- Braunerden und Parabraunerden aus Hochfultlehm
- Parabraunerde und Parabraunerde-Braunerde, z. T. podsolig, sowie Pseudogleye-Parabraunerde aus Feuersteinlehm
- Braunerden und Parabraunerden aus lehmigen und tongründigen Fließerden
- Braunerden und Pseudogleye aus Fließerden
- Braunerde-Terra fusca und Terra fusca-Braunerde aus lehmbedecktem Kalksteinverwitterungslehm über Kalksteinzersatz
- Pseudogleye aus Lößlehm
- Auenpararendzinen und Braune Auenböden
- Auengley-Brauner Auenböden bis Auengley aus Auenlehm
- Pararendzina aus lehmig-tonigen Rutschmassen über Mergelsteinzersatz und Rendzina aus Hangschutt
- Ortslagen, i. allg. größer als 8 km², mit überbauten und stark veränderten Böden

**SONSTIGES**

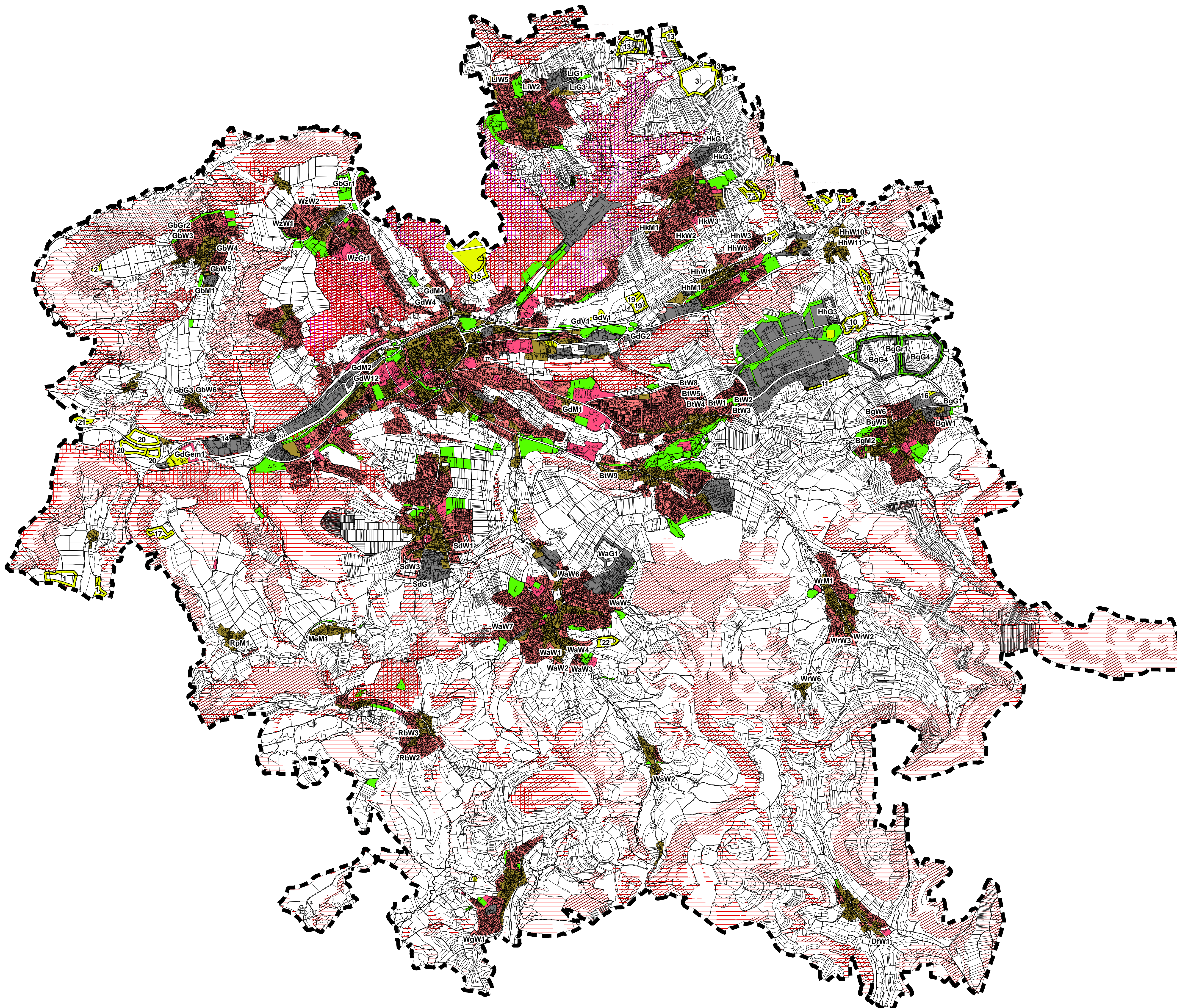
- Grenze der Verwaltungsgemeinschaft



Karte 11: Leitbodengruppen Entwurf

Giengen, den Datum: 14.12.2022   
 Maßstab: 1 : 25000

<p>Plangrundlage:</p> <p><b>RAINER ROBSAMEN</b> GARTEN- UND LÄNDLICHES PLANLAND</p> <p><small>RAINER ROBSAMEN PRAKTIKALANDSCHAFTSARCHITEKT REINOLDSCHEIDENSTRASSE 102 71316 STUTTGART TEL. 07141 628302 FAX 07141 628348 www.rainerobsamen.de info@rainerobsamen.de</small></p>	<p><b>GEOPAN</b> GEOLOGISCHES PLANLAND</p> <p><small>GEOPAN M. Hohmann &amp; U. Biewing Mühlstraße 19 71420 Giengen Tel. 07147/1600 Fax 07147/161070 www.geopan.de info@geopan.de</small></p>	<p><b>G+H</b> IngenieurTeam</p> <p><small>G+H IngenieurTeam GmbH Heidenheimer Straße 3 89537 Giengen a. d. Brenz Tel 07322 / 90 490 - 00 E-Mail info@gh-ingenieurteam.de</small></p>
---	---	--



**LEGENDE**

**Bauflächen**

- Wohnbauflächen bestehend
- Wohnbauflächen geplant
- Gemischte Bauflächen bestehend
- Gemischte Bauflächen geplant
- Gewerbliche Bauflächen bestehend
- Gewerbliche Bauflächen geplant
- Sonderbauflächen bestehend, siehe Einschrieb
- Sonderbauflächen geplant, siehe Einschrieb

**Gemeinbedarfsflächen**

- Gemeinbedarfsflächen bestehend
- Gemeinbedarfsflächen geplant

**Flächen und Einrichtungen für die Ver- und Entsorgung**

- Flächen für Ver- und Entsorgungsanlagen bestehend
- Flächen für Ver- und Entsorgungsanlagen geplant

**Grünflächen**

- Grünflächen Bestand
- Grünflächen geplant

**Waldfunktionen**

- Bodenschutzwald
- Erholungswald Stufe 1a
- Erholungswald Stufe 1b
- Erholungswald Stufe 2
- Immissionsschutzwald
- Klimaschutzwald
- Schutzwald Umwelt
- Sonstiger Wasserschutzwald
- Gesetzlicher Erholungswald
- Sichtschutzwald

Karte 12: Waldfunktionen nach Waldfunktionenkartierung

Giengen, den	Datum 14.12.2022	Maßstab: 1 : 25000
--------------	---------------------	-----------------------

Plangrundlage:

**G+H**  
IngenieurTeam

G+H Ingenieurteam GmbH  
Heidenheimer Straße 3  
89537 Giengen a. d. Brenz  
Tel 07322 / 90 490 - 00  
E-Mail info@gh-ingenieurteam.de

Daten- und Kartgrundlagen:  
ALKIS: Stadt Schwäbisch Gmünd  
Waldfunktionen: FVA