

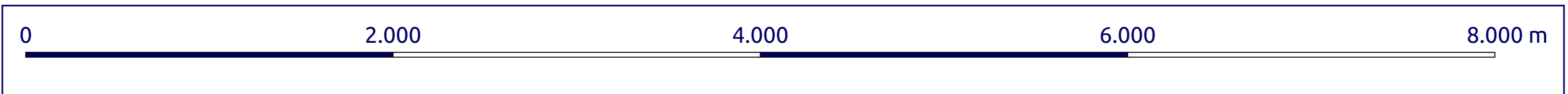
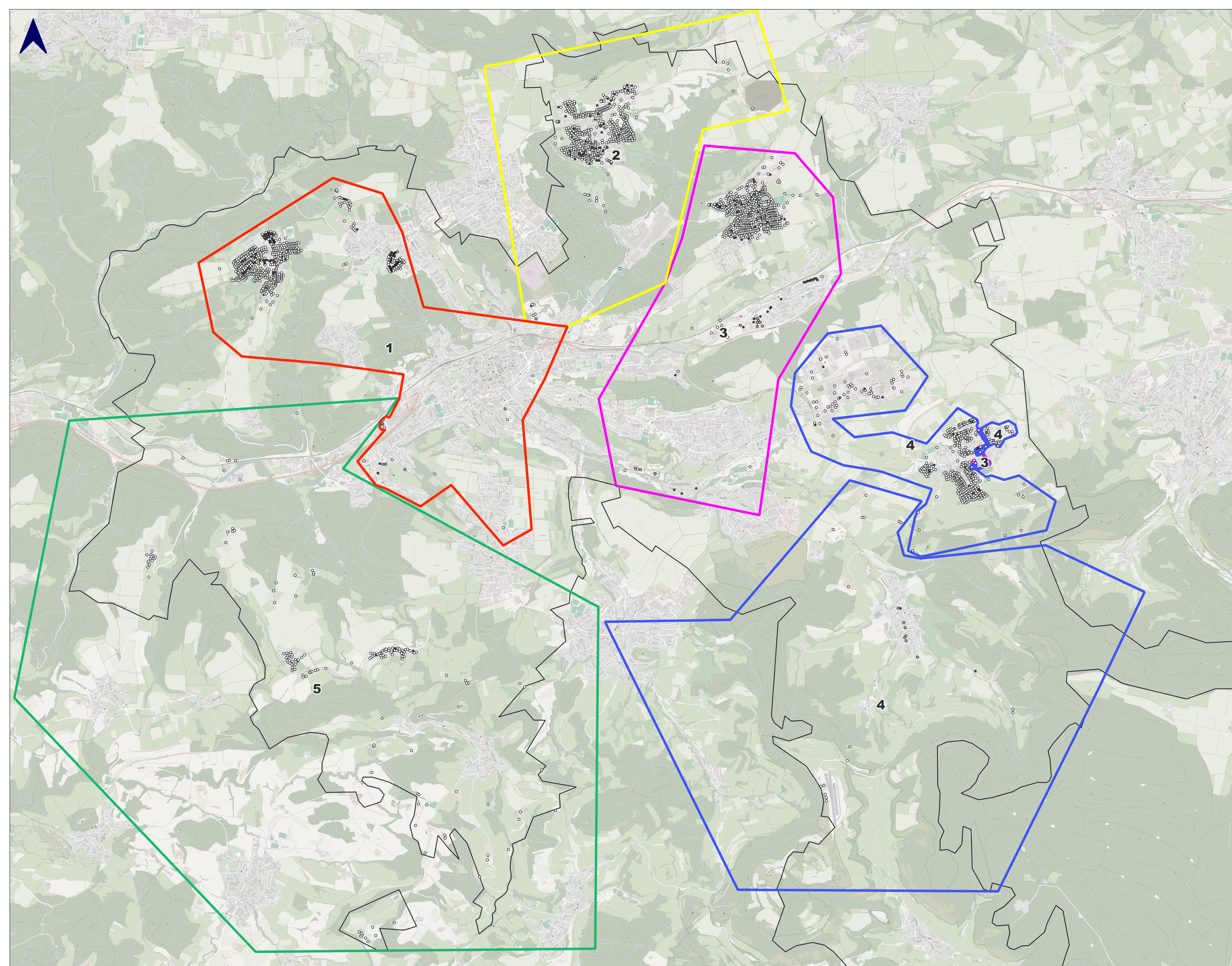
# Breitbandausbau Schwäbisch-Gmünd Ausbauadressen

## Ausbauadressen

- Weißer Fleck  
- Hausanschluss
- hellgrauer Fleck  
- Hausanschluss
- Vortriebsadresse  
- Anschluss bis zum Grundstück

## Baulose

- Los 1
- Los 2
- Los 3
- Los 4
- Los 5



Projekt: Breitbandausbau Schwäbisch-Gmünd  
Datum: 04/03/2026  
Koordinatensystem: ETRS89 / UTM32N  
Format: A0  
Hintergrundkarte: OpenStreetMap



eine Marke der s&p Beratungs-  
und Planungsgesellschaft mbH

Bahnhofstraße 67, 65185 Wiesbaden  
Telefon: 0611 - 95011 - 900  
Telefax: 0611 - 95011 - 999  
Web: www.seim-partner.de