

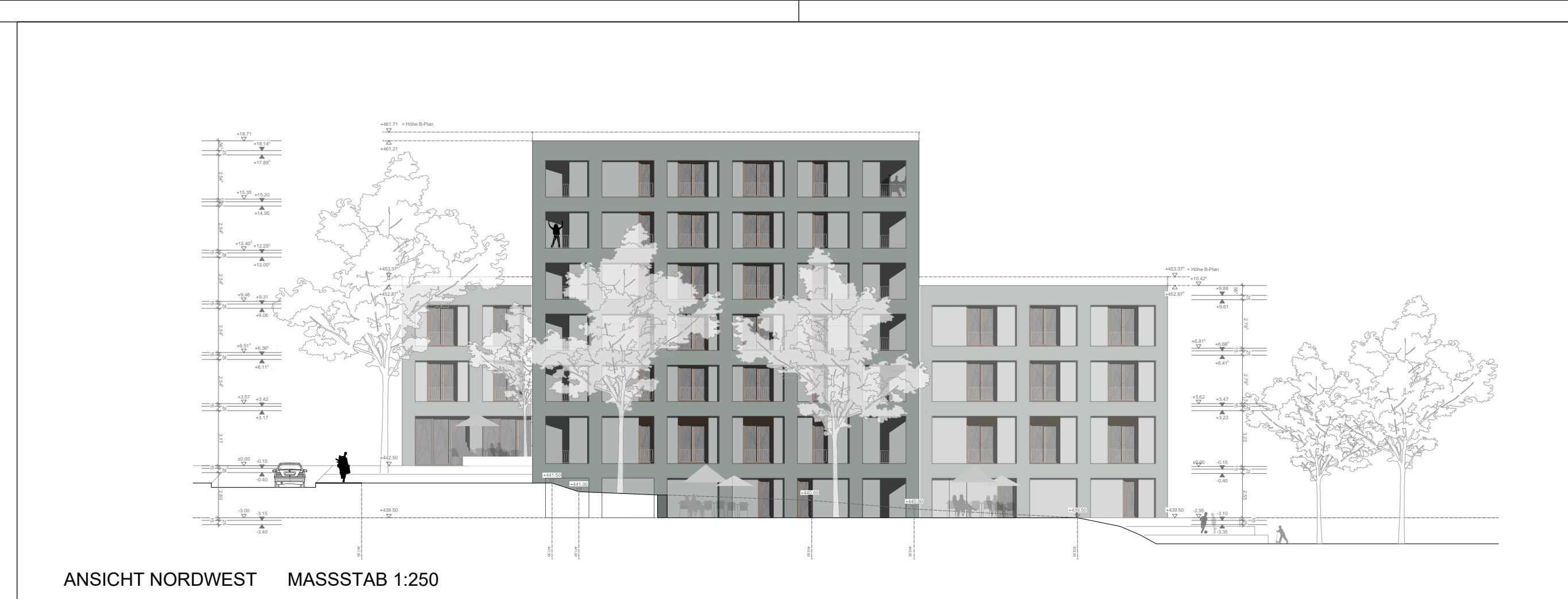
GRUNDRISS 3.OG BIS 5.OG MASSSTAB 1:250



AUSSENANLAGE MASSSTAB 1:750



ANSICHT NORDOST MASSSTAB 1:250



ANSICHT NORDWEST MASSSTAB 1:250



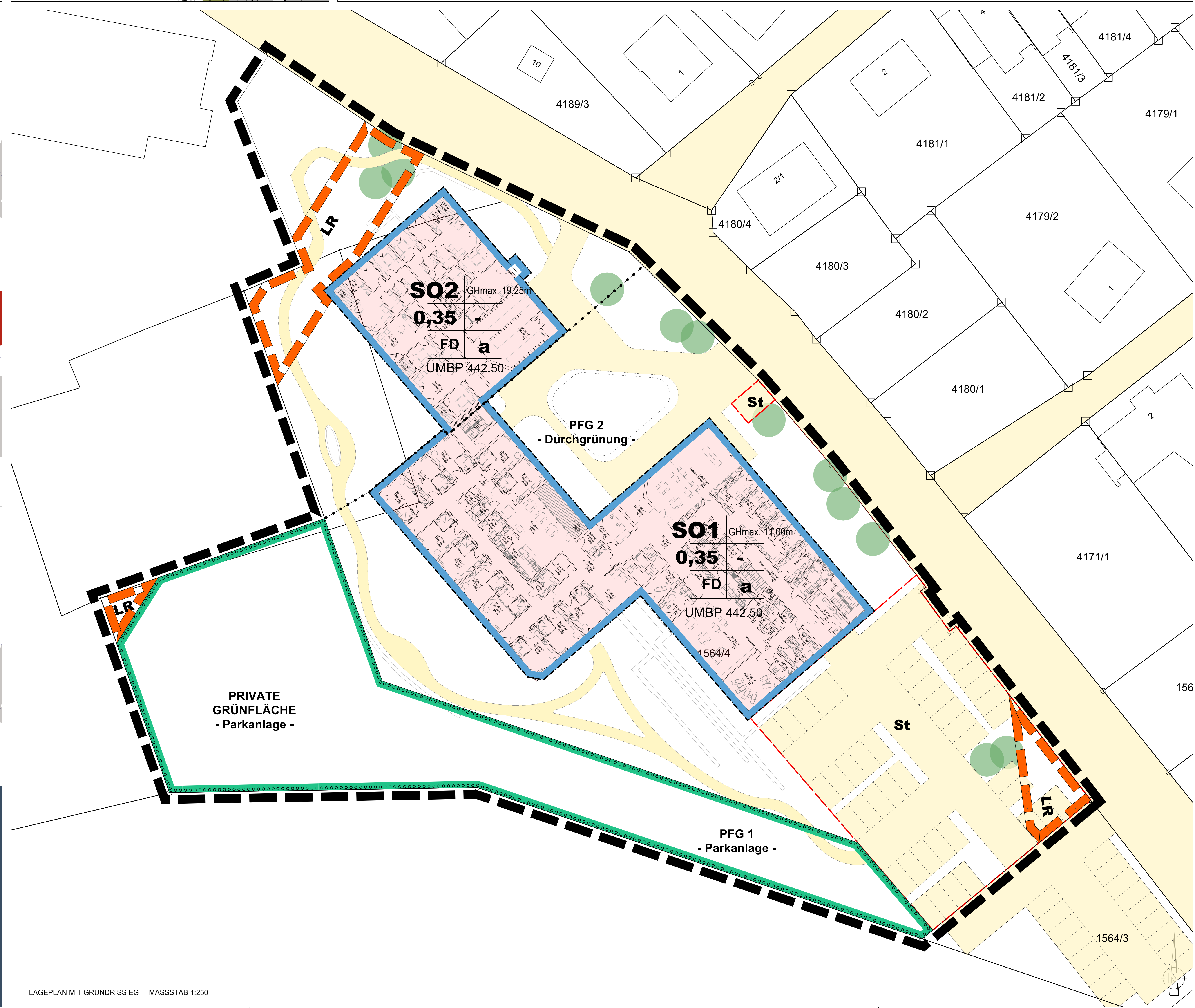
ANSICHT SÜDWEST MASSSTAB 1:250



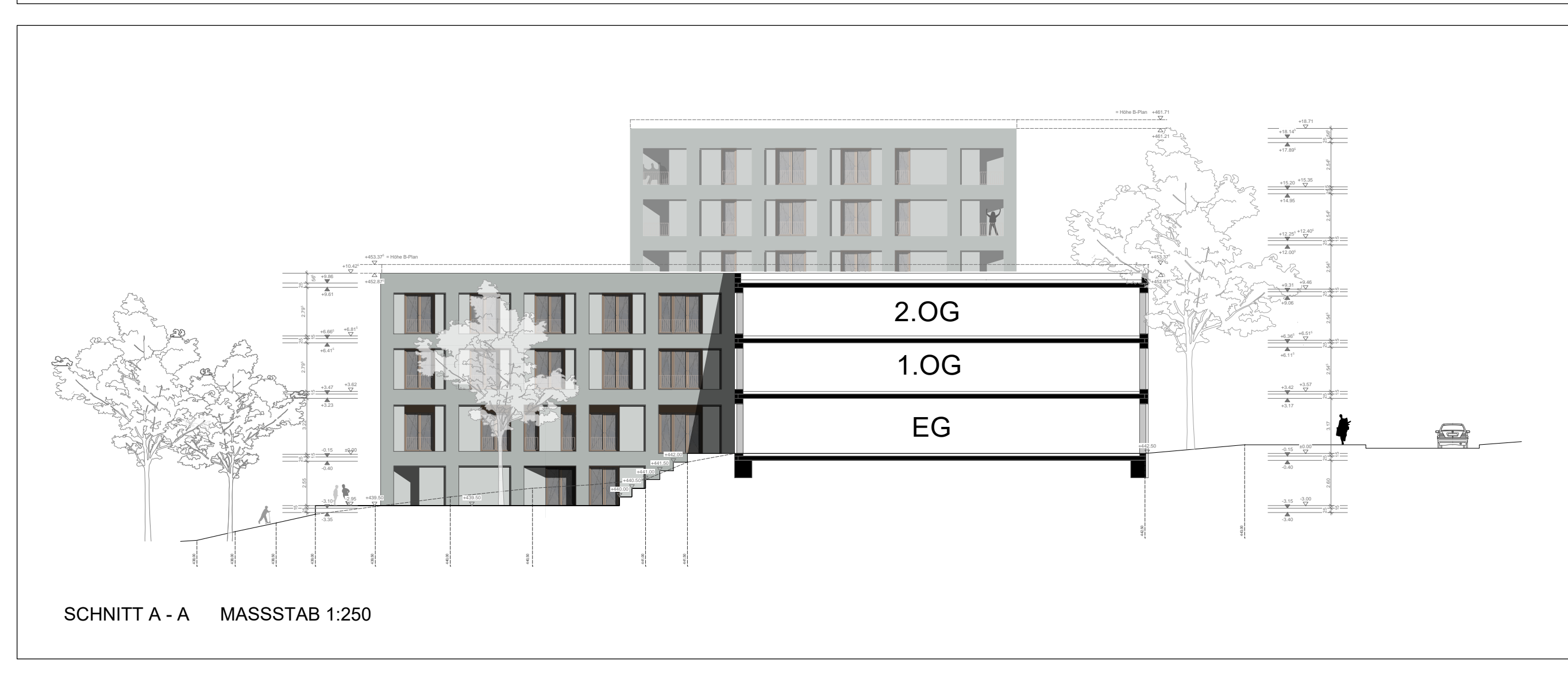
ANSICHT SÜDOST MASSSTAB 1:250



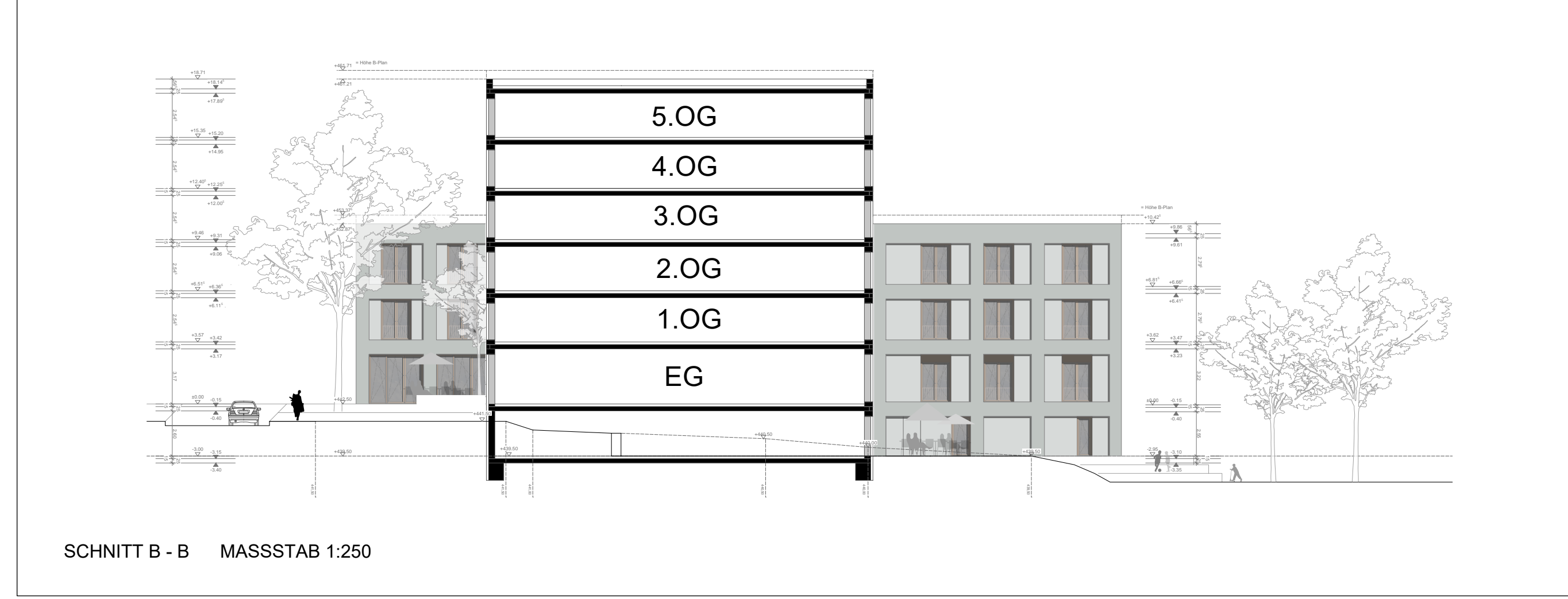
GRUNDRISS 1.OG UND 2.OG MASSSTAB 1:250



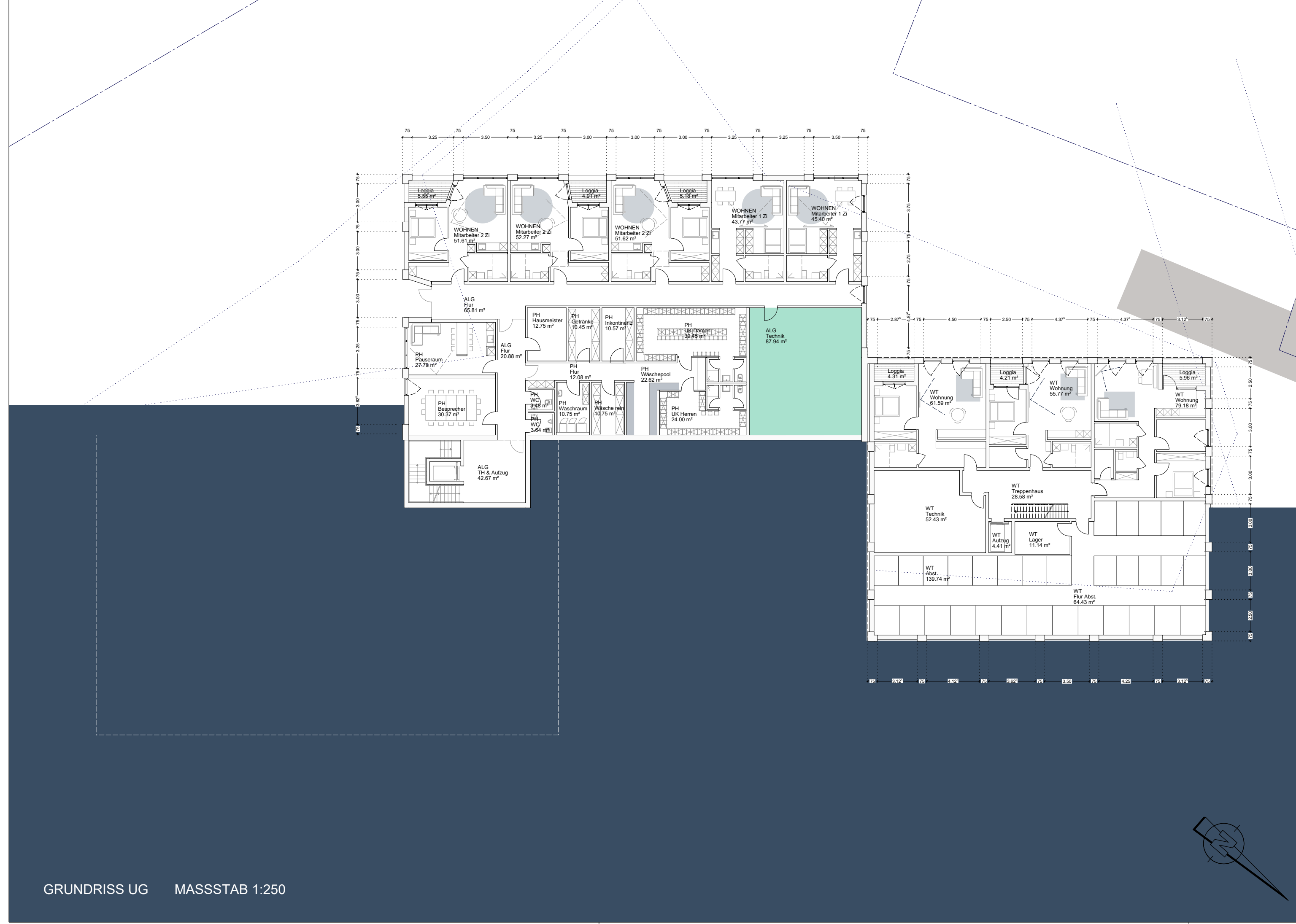
LAGEPAN MIT GRUNDRISS EG MASSSTAB 1:250



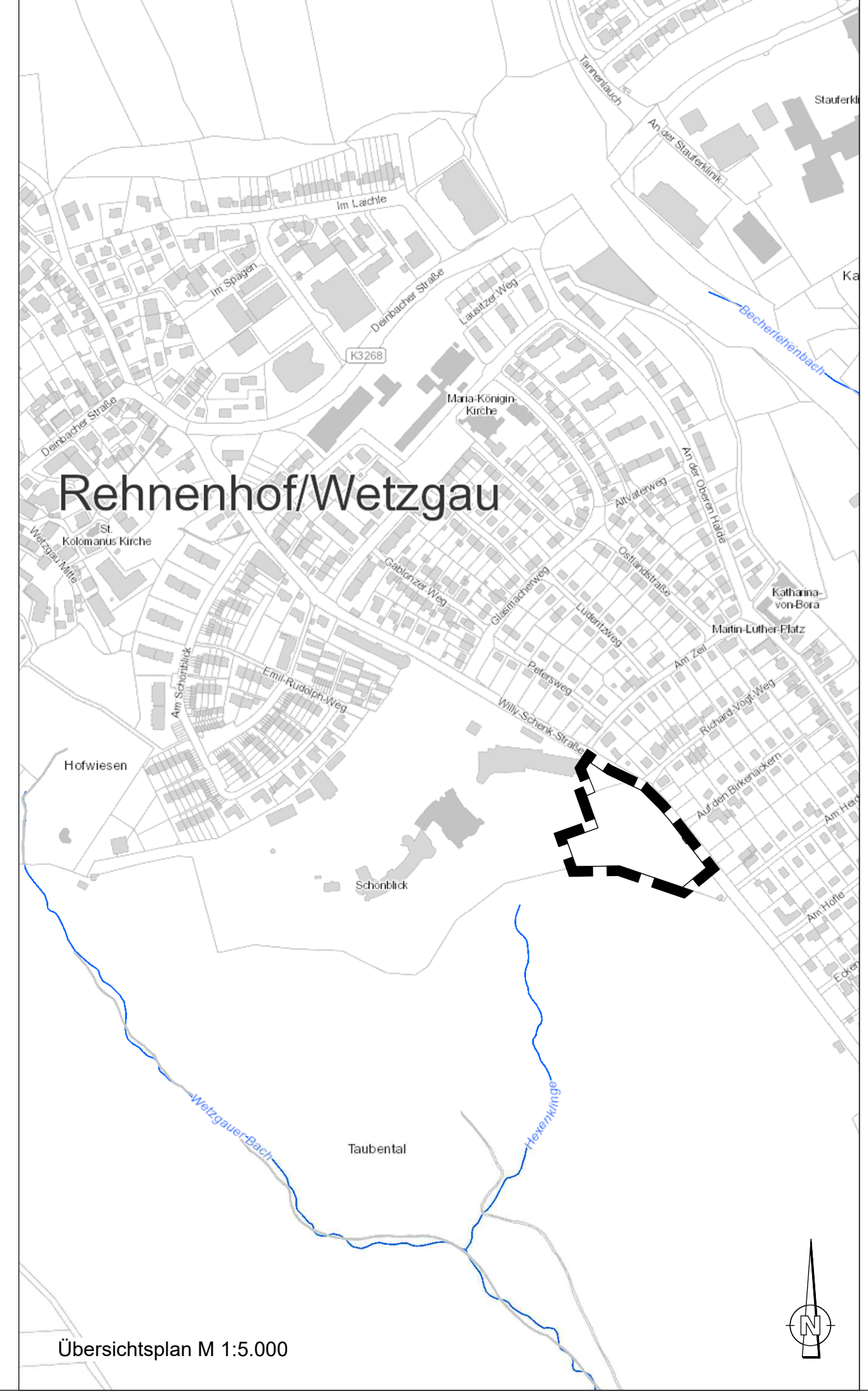
SCHNITT A - A MASSSTAB 1:250



SCHNITT B - B MASSSTAB 1:250



GRUNDRISS UG MASSSTAB 1:250



Übersichtsplan M 1:5.000

STADT : SCHWÄBISCH GEMÜND
 GEMARKUNG : SCHWÄBISCH GEMÜND
 FLUR : 03 SCHWÄBISCH GEMÜND
 KREIS : OSTALBKREIS

LKP+

VORHABEN- UND
 ERSCHLIESSUNGSPLAN
 ZUM VORHABENBEZOGENEN
 BEBAUUNGSPLAN

NR. 123 AI "SCHÖNBlick-ÄNDERUNG"

M 1 : 250 / 750 / 5000

VORHABENTRÄGER : **REISCH**
 RWG GmbH & Co KG
 Gartenstraße 12
 88212 Ravensburg

ANERKANNT: STADT SCHWÄBISCH GEMÜND, DEN ...

GEFERTIGT: MUTLANGEN, DEN 20.03.2026

Proj. Nr. : 2558/17
 Kennung : 263c

LKP Ingenieurbüro GbR
 Infrastrukturbau und
 Stadtplanung
 Ulfradsstraße 39
 73025 Mutlangen
 Telefon 07141 10447-0
 post@lkg-engineering.de
 www.lkg-engineering.de

LKP INGENIEURBÜRO 73025 MUTLANGEN